

## БОКОРЕЗЫ

### YN-15

Единица (мм)

Плоский срез

- Для обрезания выводов аксиальных компонентов.
- Чистый ровный срез выводов аксиальных компонентов круглого сечения.

**Внимание:** Использовать только для медной проволоки.

МОДЕЛЬ	Макс. диам.	Длина
YN-15	φ0,6мм	135мм

## БОКОРЕЗЫ

### YN-11/18

Единица (мм)

Стандартный срез

- Максимальный диаметр выводов 1,6, 2,0 и 2,5мм. Отлично подходят для деликатных работ.
- YN-11 предотвращает рассыпание обрезанных выводов.

**Внимание:** Использовать только для медной проволоки.

МОДЕЛЬ	Макс. диам.	A	B	C	E	I	L
YN-11	φ1,6мм	8	13,5	20	9	6	138
YN-18	φ2,0мм	8	13,5	19	9	6	138

## БОКОРЕЗЫ

### YN-22

Единица (мм)

Стандартный срез

- Для выводов максимальным диаметром 2,0мм. Угол наклона лезвия в 21° облегчает работу.

**Внимание:** Использовать только для медной проволоки.

МОДЕЛЬ	Макс. диам.	Длина (Д)
YN-22	φ2,0мм	141мм

## БОКОРЕЗЫ

### YN-24

Единица (мм)

Стандартный срез

- Обрезает выводы с максимальным диаметром 2,5мм. Угол лезвия над поверхностью составляет 21°, что облегчает работу.

**Внимание:** Использовать только для медной проволоки.

МОДЕЛЬ	Макс. диам.	Длина
YN-24	φ2,5мм	138мм

## БОКОРЕЗЫ

### YN-14

Единица (мм)

Плоский срез

- Для обрезания выводов компонентов при их демонтаже.
- Обратный хват облегчает демонтаж компонентов.

**Внимание:** Использовать только для медной проволоки.

МОДЕЛЬ	Макс. диам.	Длина
YN-14	φ0,6мм	135мм

## БОКОРЕЗЫ

### YN-16

Единица (мм)

Плоский срез

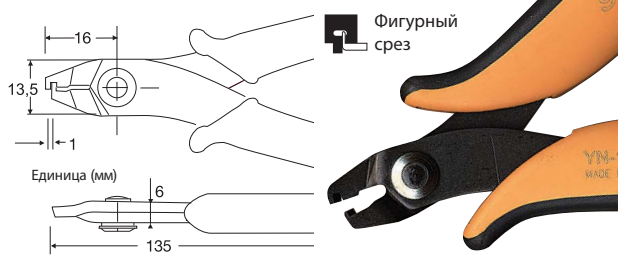
- Для обрезания выводов компонентов при их демонтаже.
- Благодаря обратному хвату облегчен демонтаж на платах с плотным монтажом.

**Внимание:** Использовать только для медной проволоки.

МОДЕЛЬ	Макс. диам.	Длина
YN-16	φ1,3мм	135мм

## КУСАЧКИ+ФОРМОВКА

### YN-100



- Для подготовки компонентов перед пайкой.
- Обрезает выводы до 1,0мм над поверхностью печатной платы и изгибает их на 90°.

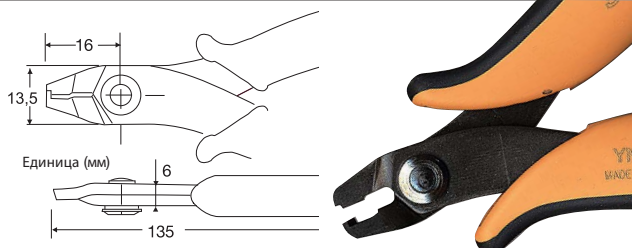
**Внимание:** Использовать только для медной проволоки.



МОДЕЛЬ	Макс. диам.	Длина
YN-100	φ1,0мм	135мм

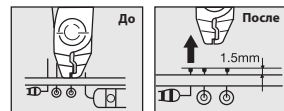
## КУСАЧКИ+ОПЕССОВКА

### YN-101



- Для подготовки резисторов тиристоров и конденсаторов, перед пайкой.
- Обрезает и опрессовывает выводы до 1,5 мм над поверхностью печатной платы.

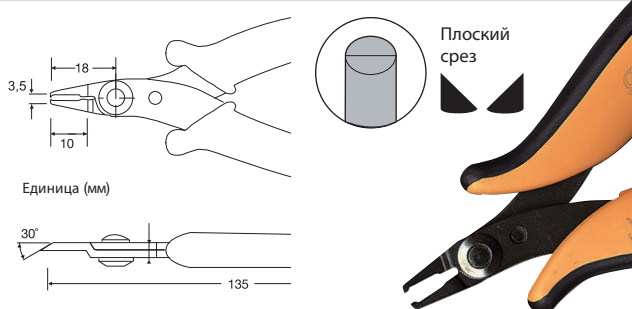
**Внимание:** Использовать только для медной проволоки.



МОДЕЛЬ	Макс. диам.	Длина
YN-101	φ1,0мм	135мм

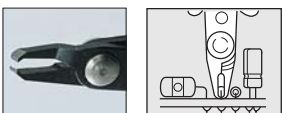
## КУСАЧКИ

### YN-103



- Для обрезания выводов деталей на печатных платах с плотным монтажом.

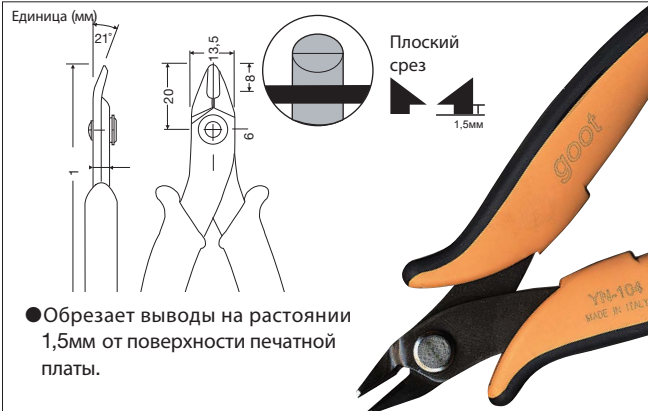
**Внимание:** Использовать только для медной проволоки.



МОДЕЛЬ	Макс. диам.	Длина
YN-103	φ0,6мм	135мм

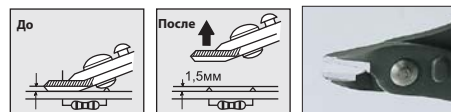
## БОКОРЕЗЫ

### YN-104



- Обрезает выводы на расстоянии 1,5мм от поверхности печатной платы.

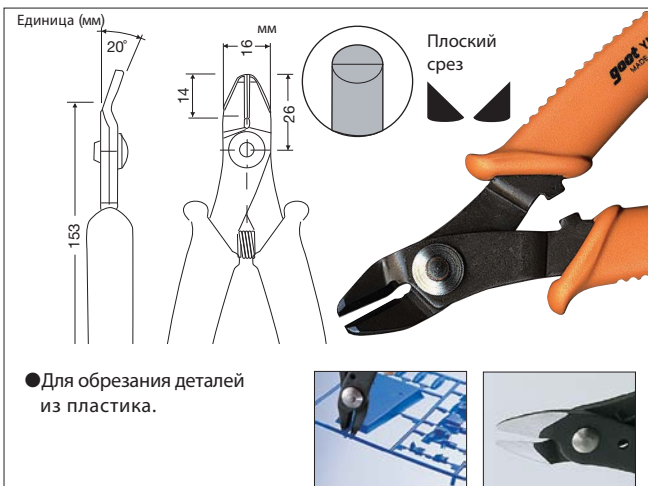
**Внимание:** Использовать только для медной проволоки.



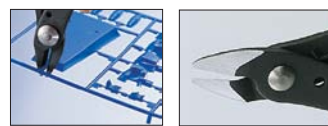
МОДЕЛЬ	Макс. диам.	Длина
YN-104	φ1,3мм	138мм

## БОКОРЕЗЫ

### YN-105



- Для обрезания деталей из пластика.



МОДЕЛЬ	Макс. диам.	Длина
YN-105	φ2,5мм	153мм

